

수검자명 :

님




국가암검진

간암 검진결과

이상소견 없습니다.

다음 간암 검진 주기인
6개월 후 간암검진을 받으세요.

 자세한 사항은 검진기관에 문의하시기 바랍니다.



수검자명 :

님



국가암검진

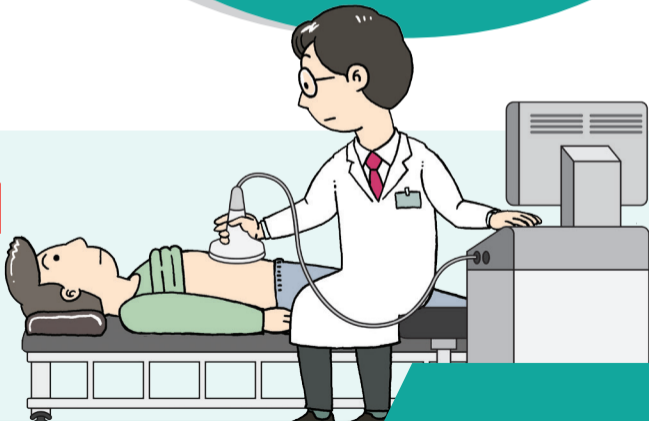
간암검진결과



간에서 **이상소견**이
발견되었습니다.

정확한 진단을 위하여 **3개월 이내**
추가검사를 받으세요.

자세한 사항은 검진기관에 문의하시기 바랍니다.



수검자명 :

님




국가암검진

간암검진결과



간암이 의심됩니다.

**간암이 의심되므로 빠른 시일 내에
추가검사를 받으세요.**

 자세한 사항은 검진기관에 문의하시기 바랍니다.



수검자명 :

님



국가암검진

간암검진결과



간암과 관련 없는
다른 질환이 발견되었습니다.

해당되는 질환에 대해
진료를 받으세요.

자세한 사항은 검진기관에 문의하시기 바랍니다.

