

암생존자통합지지사업에 참여하는 소아청소년 암생존자란?

소아청소년 시기에 암을 진단 받고 완치 목적의 주요 치료(수술, 항암화학요법, 방사선치료 등)를 마친 자와 그 가족입니다.

※ 제외대상

- 수술, 항암화학요법, 방사선치료 등의 암 치료 중인 암환자
- 호스피스 및 완화의료 서비스 대상 암환자
- 조혈모세포이식을 시행하여 급성 합병증의 문제가 있는 암환자

암생존자가 겪는 어려움은?

암 치료 후 암생존자는 신체·심리에서 후유증 및 합병증, 일상생활·학교(사회) 복귀 등에서 다양한 어려움을 가지고 있습니다.

- **신체** : 피로, 통증, 성장 장애, 이차암, 재발 등
- **심리** : 우울, 불안, 발달 장애 등
- **생활** : 교우관계의 어려움, 학교복귀의 어려움 등

암생존자통합지지센터는?

암생존자와 가족의 건강증진과 학교(사회)복귀를 통한 삶의 질 향상을 위해 의사, 간호사, 사회복지사 등 전문가들이 다양한 서비스를 제공합니다.

또한 필요시 암생존자 클리닉 및 지역사회 자원과 연계합니다.

암생존자 통합지지 서비스를 통해서

- 신체 활동량과 체력을 증진할 수 있습니다.
- 바른 성장 발달에 도움을 받을 수 있습니다.
- 자아존중감 향상 및 학교(사회) 복귀에 도움을 받을 수 있습니다.

어디로 연락하면 되나요?

권역암생존자통합지지센터로 방문 또는 전화하시면, 참여 절차와 서비스에 대한 안내를 받으실 수 있습니다.

☎ 1577-9740

권역센터명	연락처
경남권역암생존자통합지지센터 소아청소년팀	055-750-9038
제주권역암생존자통합지지센터 소아청소년팀	064-717-2353 064-717-1964
충북권역암생존자통합지지센터 소아청소년팀	043-269-7690
국립암센터 암생존자통합지지실 소아청소년팀	031-920-1243 031-920-1240



<http://www.youtube.com/암생존자통합지지센터>



<http://www.cancer.go.kr/survivor>

암 치료가 끝난 소아청소년 암생존자를 위한

암생존자 통합지지 서비스 안내



암생존자 통합지지 프로그램



심층상담

신체·심리·사회적 어려움에 대해 전문가들에게 상담을 할 수 있습니다.

신체

바른 성장과 발달을 위한 스트레칭, 체력 측정, 신체역량과 체력 수준에 따른 운동을 배우고 건강한 식생활 방법 등을 익힙니다.

심리

암생존자와 부모가 경험하는 심리적 어려움에 대해 알고, 디스트레스에 대한 정보 및 대처 기법 등 스스로 마음을 건강하게 관리하는 방법을 익힙니다.

생활

일상생활 및 학교로 복귀 하기 전에 몸과 마음을 어떻게 준비해야 하는지 배웁니다.

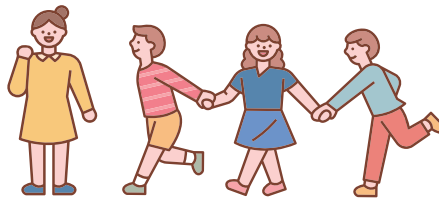
암생존자 클리닉(진료)

신체·심리적 어려움에 대해 진료가 필요한 경우 전문 진료과로 연계 받을 수 있습니다.

※ 별도의 진료비가 청구될 수 있습니다.

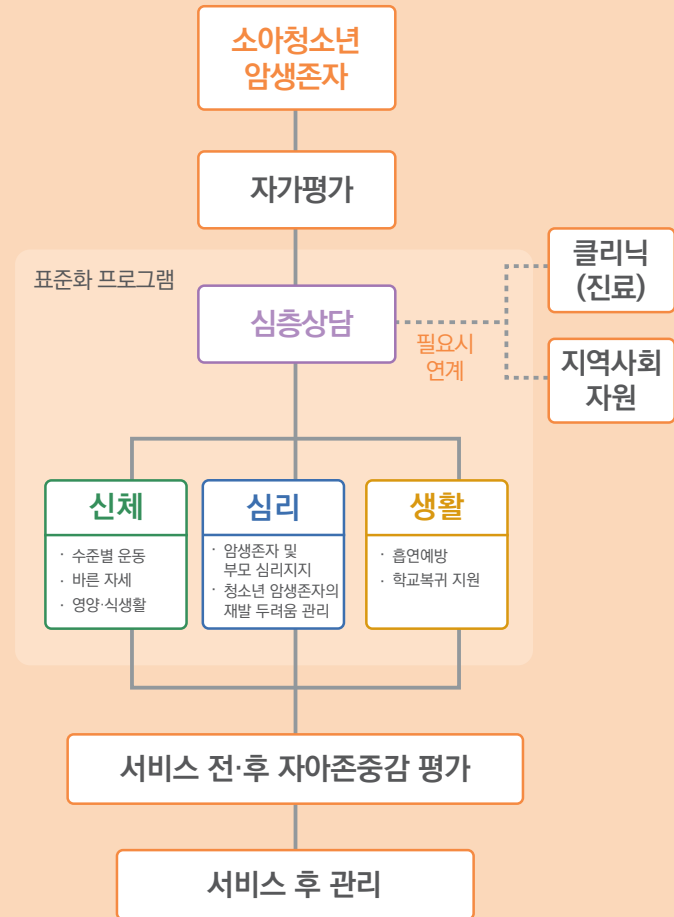
지역사회 자원 연계

건강한 학교 및 사회복귀를 위해 보건소, 학교, 청소년 복지센터 등 다양한 지역사회 자원을 연계 받을 수 있습니다.



※ 권역암생존자통합지지센터마다 다양한 자체 프로그램도 운영하고 있습니다. 상세 내용은 가까운 권역암생존자통합지지센터에 문의하시기 바랍니다.

서비스 이용 절차



국가암정보센터 누리집에서 온라인 "자가평가"를 할 수 있습니다.