

## 소아청소년 암생존자 통합지지 서비스 안내

중앙암생존자통합지지센터  
문의: 1577-9740  
누리집: [www.cancer.go.kr/survivor](http://www.cancer.go.kr/survivor)  
기획 및 배포: 중앙암생존자통합지지센터  
버전: 1.0(2022. 07)

## 소아청소년 암생존자 통합지지 서비스 안내



보건복지부



국립암센터



중앙암생존자통합지지센터

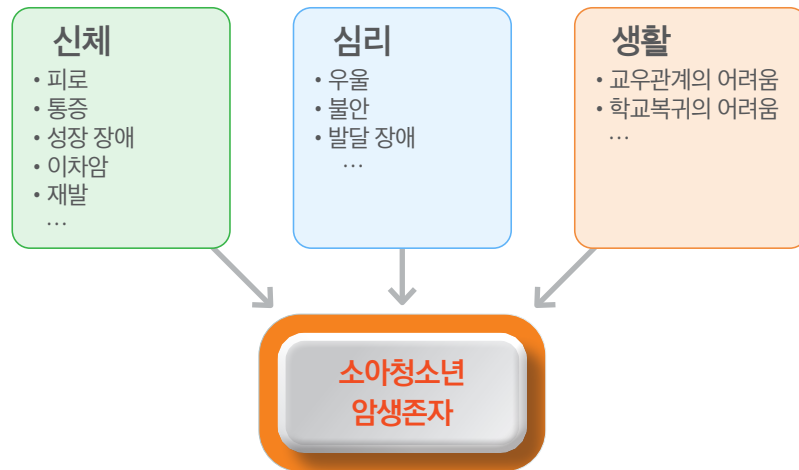
## ‘소아청소년암’이란?

- 소아 및 청소년 시기(0-19세)에 발생하는 다양한 암(백혈병, 뇌종양 등)을 소아청소년암이라고 합니다.
- 소아청소년암 환자는 매년 1,200~1,500명이 발생하고 있습니다.
- 암 치료 기술의 발전으로 암생존율은 꾸준히 상승하여, 치료 후 5년 상대생존율은 85.7%(2015~2019년)로 암환자의 10명중 8.5명이 해당합니다.

• 출처: 보건복지부·중앙암등록본부, 2021

## 소아청소년 암생존자가 겪는 어려움은?

- 암 치료 후 소아청소년 암생존자(암 진단을 받고 적극적인 치료가 끝난 자)는 신체·심리에서 후유증 및 합병증, 일상생활·학교(사회)복귀 등에서 다양한 어려움을 가지고 있습니다.



- 암 진단 및 치료는 또래와는 다른 성장·발달기를 경험하게하고, 이는 성인기까지 영향을 미칩니다.

## 소아청소년 암생존자 부모(보호자)가 겪는 어려움은?

- 자녀의 암 진단 후 수개월 이내에 외상후스트레스장애(PTSD)진단을 받는 부모는 약 44%입니다.
- 진단 후 수개월이 지난 후에도 높은 디스트레스를 계속 경험하는 부모는 40~50%입니다.
- 암 치료 이외에도 부모는 자녀의 교육, 돌봄, 과잉보호 등에 대해 어려움을 가지고 있습니다.

## 소아청소년 암생존자통합지지사업이란?

- 암생존자와 가족이 겪는 다양한 어려움을 스스로 극복할 수 있도록 「암관리법」에 의해 시행하고 있습니다.
- 암생존자가 자기관리 능력 및 자아존중감 향상을 통해 건강증진 및 사회적 기능 복귀를 할 수 있도록 통합적으로 지원합니다.

## 참여 대상자는 누구인가요?

- 소아청소년암을 진단 받고 완치 목적의 주요 치료(수술, 항암화학요법, 방사선 치료 등)를 마친 자와 그 가족입니다.

※ 제외대상

- 수술, 항암화학요법, 방사선치료 등의 암 치료 중인 암환자
- 호스피스 및 완화의료 서비스 대상 암환자
- 조혈모세포이식을 시행하여 급성 합병증의 문제가 있는 암환자

# 소아청소년 암생존자 통합지지 서비스는 다양한 분야의 전문가와 함께합니다.



## 어떤 서비스가 있나요?

### 자가평가

암생존자(또는 보호자)는 건강형태, 삶의 질, 자아존중감 평가를 통해서 신체, 정서, 또래 관계 등을 확인할 수 있습니다.

### 심층상담

신체·심리·사회적 어려움에 대해 간호사, 사회복지사 등 전문가들과 상담을 할 수 있습니다.

### 표준화 프로그램

신체(운동, 바른 자세, 영양·식생활), 마음(암생존자 심리지지, 부모 심리지지), 생활(흡연예방, 학교복귀 지원) 등 다양한 프로그램이 있습니다.

#### - 건강한 신체

운동	신체 활동량 및 체력 측정, 스트레칭, 근력·유산소 운동 등의 이론과 운동 방법
바른 자세	일상생활에서의 바른 자세 이해, 바른 자세를 유지할 수 있도록 유연성 운동(스트레칭) 및 몸통 단단 운동(몸통 근육 강화 운동) 방법
영양·식생활	바른 성장과 발달을 위해 스스로 자신의 식생활을 점검 및 건강한 식생활 방법

#### - 건강한 마음

심리지지	디스트레스에 대한 정보와 대처기법 등
------	----------------------

#### - 건강한 생활

흡연예방	흡연의 유해성 및 흡연 권유시 대처기법 등
학교복귀 지원	학교복귀에 대한 준비 점검사항 확인 및 암생존자 이해증진 교육 등

### 자체 프로그램

권역암생존자통합지지센터마다 다양한 자체 프로그램도 운영하고 있습니다. 상세 내용은 가까운 권역암생존자통합지지센터에 문의하시기 바랍니다.

### 암생존자 클리닉(진료) 및 전문 진료과 연계

신체·심리적 어려움에 대해 진료가 필요한 경우 전문 진료과로 연계하고 있습니다.  
※ 별도의 진료비가 청구될 수 있습니다.

### 지역사회 자원 연계

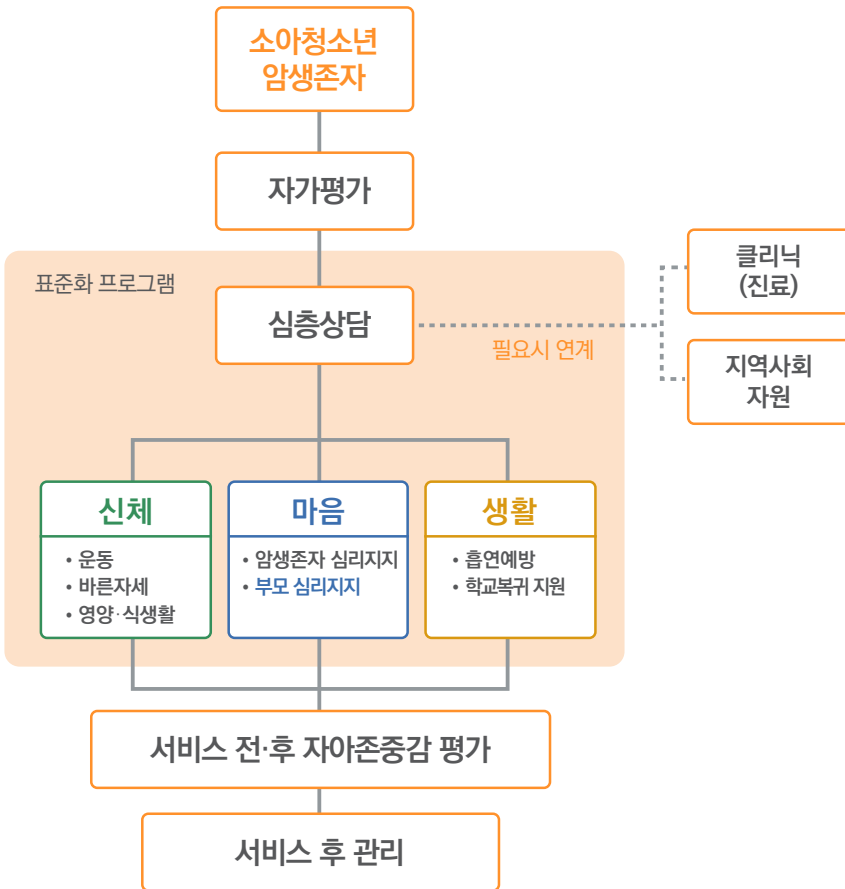
건강한 학교 및 사회복귀를 위해 필요한 경우 보건소, 학교, 청소년복지센터 등 다양한 지역사회 자원을 연계하고 있습니다.

### 서비스 후 관리

심층상담 및 프로그램에 참여 후 주요 변화에 대한 추적 조사(프로그램 이용 후 재평가, 프로그램 만족도, 학교생활 추적관리 등)와 암생존자통합지지사업 참여 만족도 조사 등을 시행하고 있습니다.

\* 20세 이상은 희망시 성인 암생존자 통합지지 서비스를 이용하실 수 있습니다.

## 소아청소년 암생존자 통합지지 서비스는 어떻게 이루어지나요?



<https://www.youtube.com/암생존자통합지지센터>



<http://www.cancer.go.kr>

## 소아청소년 암생존자 통합지지 서비스는 어디서 받을 수 있나요?

● 국립암센터, 경남 및 제주권역암생존자통합지지센터에서 소아청소년 암생존자 통합지지 서비스를 받을 수 있습니다.

※ 권역암생존자통합지지센터는 국비 및 지방비를 지원받아 운영합니다.

※ 방문 또는 전화하시면 참여 절차와 서비스에 대한 안내를 받으실 수 있습니다.

☎ 1577-9740

권역센터명	연락처
경남권역암생존자통합지지센터 소아청소년팀	055-750-9038
제주권역암생존자통합지지센터 소아청소년팀	064-717-2353 064-717-1964
국립암센터 암생존자통합지지실 소아청소년팀	031-920-1243 031-920-1240



- ★ 중앙암생존자통합지지센터
- 성인·소아청소년 암생존자
- 성인 암생존자